



PASSIVHUS OG LAVENERGIBYGG

En arkitektonisk utfordring ?

Er den norske bransje klar til å ta utfordringen ?

Netten Østberg

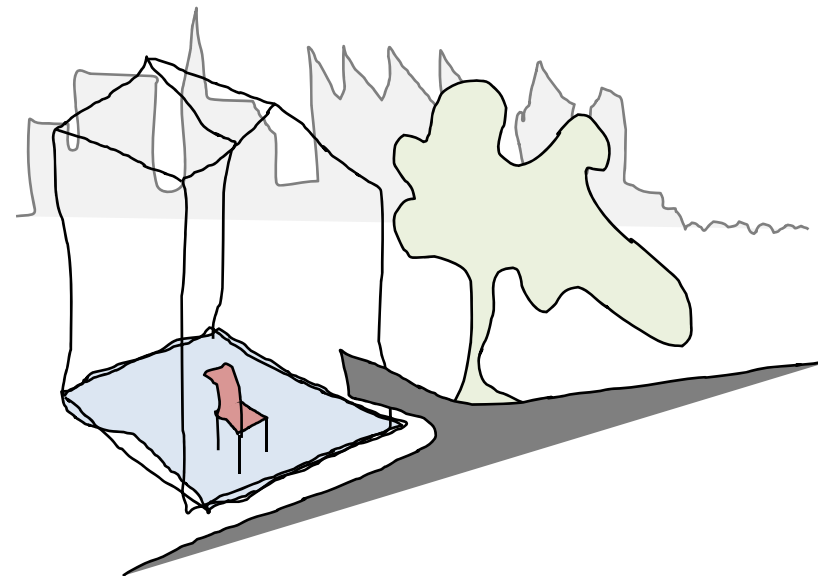




FRA IDEALISME TIL SELVFØLGE

VÅR VISJON

Det vi tegner skal ha
betydning utover
prosjektet i seg selv





EN ARKITEKTONISK UTFORDRING I SEG SELV



Finding the means
and forms of sus-
tainability is the
greatest challenge
faced by architec-
ture & urbanism

MICHAEL SORKIN



BRANSJEN

Utvikler/byggherre (små marginer, høye ambisjoner, mange mellomledd)

Prosjekterende (lite kultur for innovasjon og tverrfaglighet)

Utførende (låst i tradisjoner, "verdens mest konservative bransje")

Bruker (sluttkunde/leieboer/beboer/forbruker)

Alle dekker seg bak krav fra bruker !

Er det med bygninger som med dagligvarer, at endring må utløses av forbruker?

Energimerkeordningen er et nødvendig incentiv





EN ARKITEKTONISK UTFORDRING I SEG SELV

Kompleksitet

Uttrykk og form

Tekniske løsninger



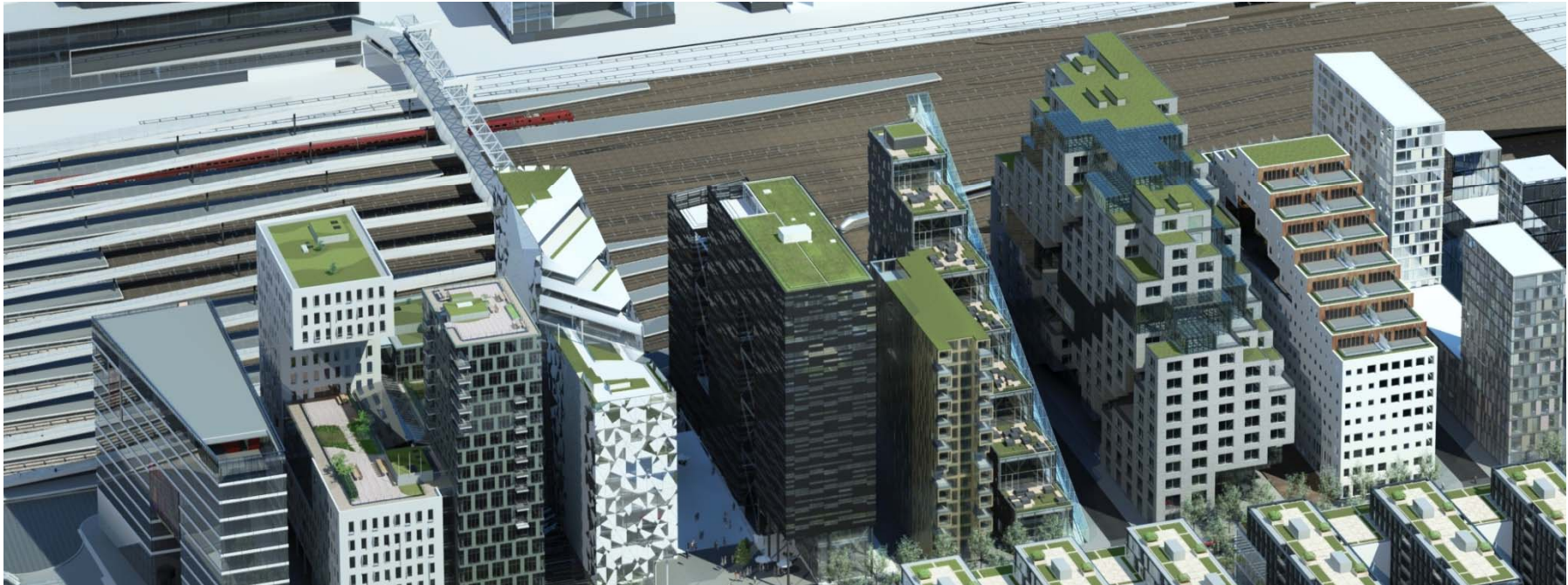
XL



New York Roof Gardens



XL



Oslo, Bjørvika, Barcode, OSU



L - M



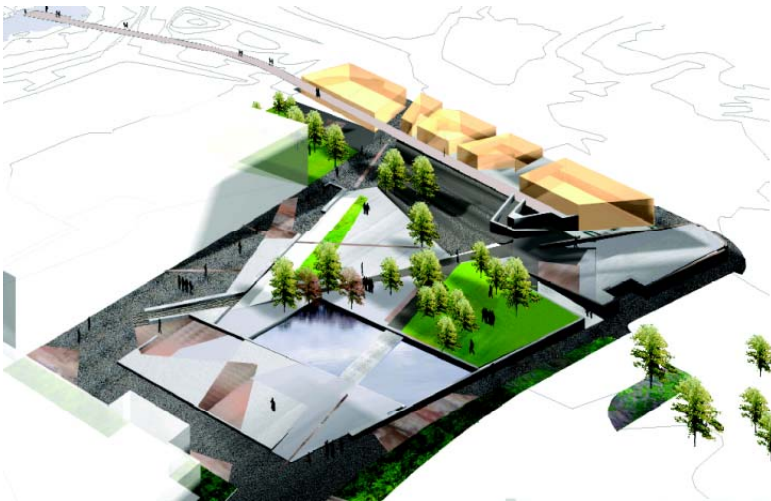
Waldemars Hage



Marisberg Arendal



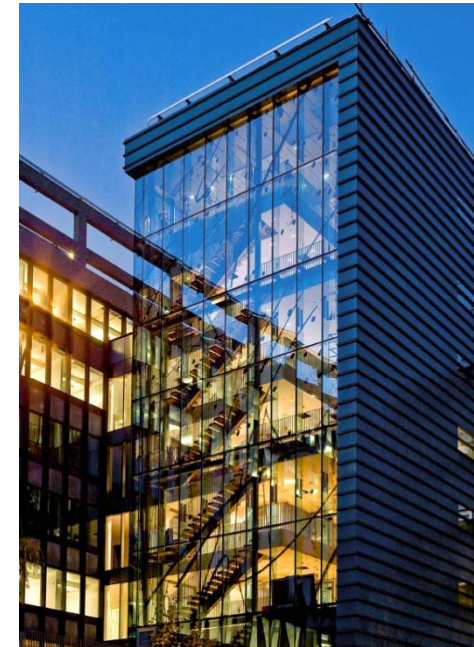
M – S



Hovden sentrum



Apotekergaten 10



Næringslivets hus



Stavanger, Innenfor Utanfor Studio Ludo / A.A.R.T.

UTTRYKK OG FORM

Tett, lukket, mørk

Øko-arkitektur styrt av symboler og absolutter

Tilbake til 70 tallets idealer

Mye å tenke på

Fører offentlige normer og krav til mindre oppmerksomhet og ressurser til å skape opplevelsesrik og vakker arkitektur ?

Finner nye formsvar – en løpende fornying

Energibruk er et nytt designparameter – og arkitekturen vil naturlig nok bli endret.



FINNE NYE TEKNISKE LØSNINGER

Forutsetter tverrfaglig prosjektering fra første strek og vilje til å ta risiko.

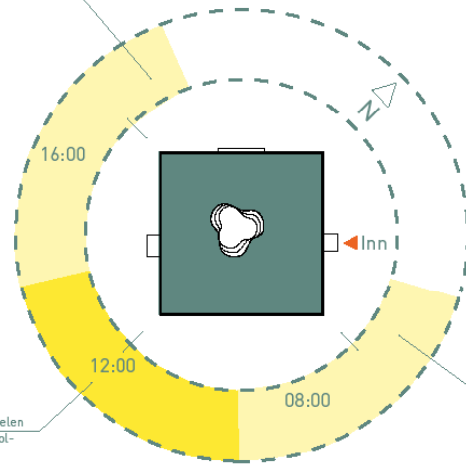
Krever skjerping på nye områder – kvalitet, materialbruk for eksempel ved eksponerte tekniske løsninger.

BIM tvinger frem nye arbeidsformer – og gir store muligheter.



RENDYRKET ENERGI-KONSEPT

Kveldssol
Lav sol, behov for ekstra solavskjerming for å hindre blanding

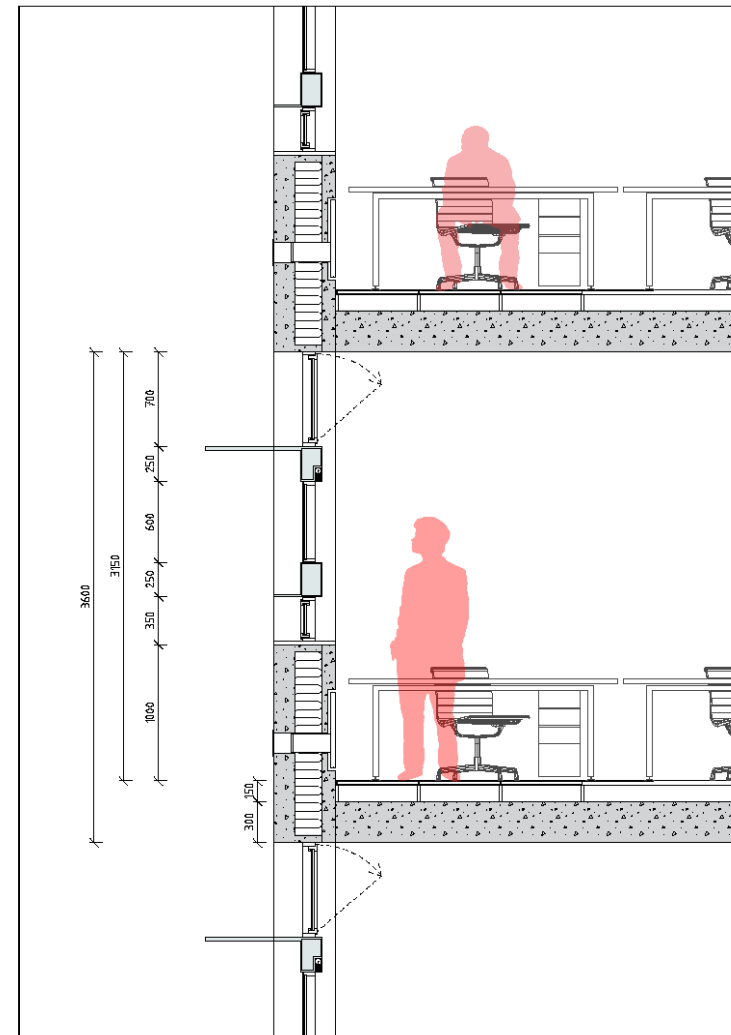


Solen står høyt på himmelen
Ingen behov for ekstra solavskjerming

Morgensol
Lav sol, behov for solavskjerming tidlig om morgnen for å hindre oppvarming



Agder Energi
For KNAS, med Esbensen, 2007



Figur 11.16. Agder Energi 11.16.2007 10:27:10 DAAK Arkitektur - Struktur - PC: EWCF070104

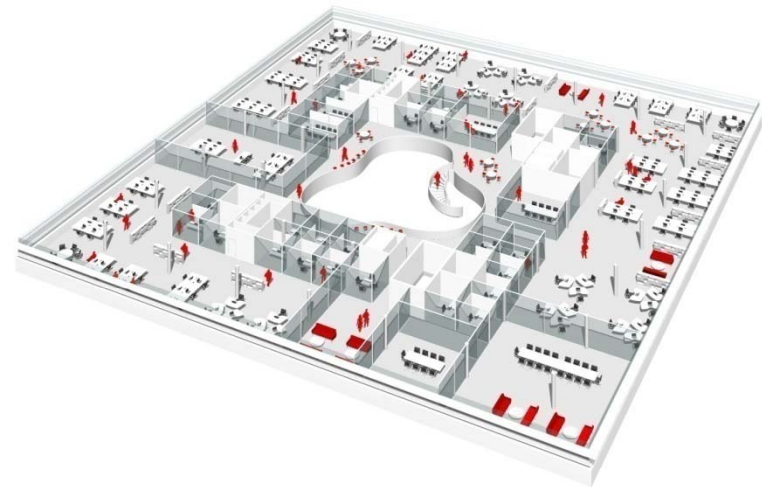


Agder Energi, Link Signatur

RENDYRKET ENERGI-KONSEPT



Agder Energi, for KNAS, med Esbensen, 2007





KJØPERS OPPLEVELSE AV PRIS/KVALITET

Normene som skal følges og løsningene vi skal bygge er kostnadsdrivende uten at de nødvendigvis gir brukeren konkrete brukskvaliteter.

Nybygg – spesielt boliger - vil derfor kunne være vanskeligere å selge enn bruktboliger, dette øker usikkerheten i en beslutningsfase om nybygg.

Bevissthet om identitet og profilering samt et reelt ønske om å leve sine miljømål i praksis vil bli sterkere.



UTVIKLING – BYGGING - DRIFT

Hvor strander det

i møte med praktisk gjennomføring

i møte med økonomien

Ulike horisonter – ulike mål – hva holder det sammen ?

Arkitekten – myndighetene – byggherren ?

Påstand: Langsiktig tenkende byggherrer bidrar mer.



I ALLE ARKITEKTENS BESLUTNINGER TAS MILJØVALG

Overordnet plan

Transport – arealbruk – bebyggelsesstryktur

Orientering på tomt

Dagslys, varme/kjølebehov

Formgivning

Overflater, fleksibilitet og robusthet

Teknisk konsept

Ventilasjon, kjøling, energikilder, materialer

Detaljering

Produktvalg, gjennomførbarhet



HVA DRIVER OSS ?

*” Et hus som skal være bærekraftig– må bli brukt
Det må være robust og attraktivt over tid” (OMA)*

Vi vil forstå mer!

Øker vår kunnskap gjennom forskning og praksis:

IEA Task 41 – Solar Energy in Architecture

Dialog og samarbeid med andre fagdisipliner

Hver eneste dag – prosjektering, konseptutvikling, diskusjon og refleksjon



Takk for meg !